




**Asociācija  
Izglītība ilgtspējīgai  
attīstībai  
(AIIA)**

Reg. nr.: 40008119774  
Adrese: Parades 1-432,  
Daugavpils, Latvija LV-5401


Asoc.prof. INGA BELOUSA, PhD  
[inga.belousa@gmail.com](mailto:inga.belousa@gmail.com)

**GLOBALIZĀCIJAS RADĪTO  
IZAICINĀJUMU ATBALSS  
VIETĒJĀ MĒROGĀ**

**KAFIJAS KRŪZES STĀSTS:  
KĀ KAFIJA NONĀK PIE MUMS?**



- Izveido kafijas krūzītes stāsta secību.
- Kādi ētiskie izaicinājumi slēpjas šajā kafijas stāstā? Kā tie izpaužas vietējā un globālā mērogā?
- Kā šis stāsts saistās ar tavu dzīvi, ģimeni, vietējo kopienu (pilsētu, novadu), valsti?
- Kādi ir citi globālie stāsti, kuri līdzinās kafijas stāstam?

**ETIOPIJA**  
—  
kur  
tā  
atrodas?

**ETIOPIJA –  
ko zinām par šo valsti?**





**Kafijas stāsts:  
KAFIJAS PUPINĀS DAŽĀDOS PROCESOS**







## Kafijas stāsts: 6.Grauzdēšana, malšana, iepakošana



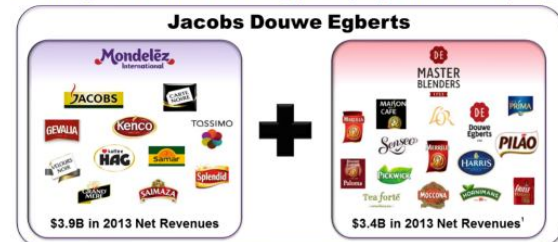
## Kafijas stāsts: 7.Baudīšana



### Daži globālie fakti par kafiju

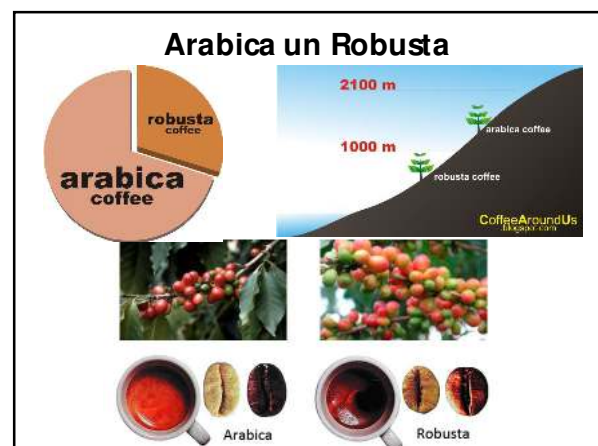
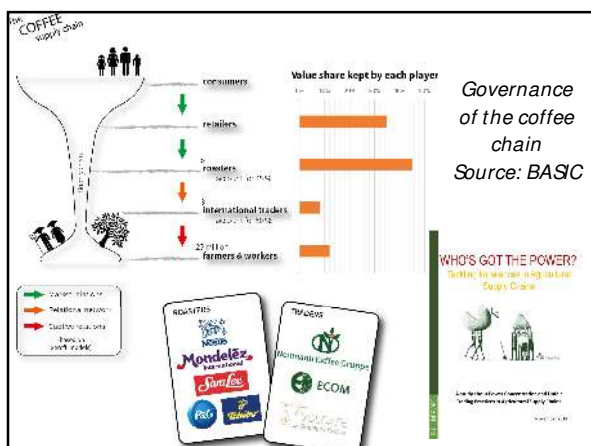
- ~75% no izaudzētās kafijas tiek eksportēti
- kafijas audzēšanā, apstrādē, tirdzniecībā, transportēšanā iesaistīti ~125 milj. cilvēku
- kafijas kompānijas, kas kontrolē ~ pusi no kafijas tirgus:
  - Nestlé (Vevey, Switzerland) – 22,7%
  - Jacobs Douwe Egberts: Mondelez – 10,9% + D.E. Master Blenders – 5,4%
  - Keurig Green Mountain (Waterbury, Vermont, USA) – 3,4%
  - Tchibo (Hamburg, Germany) – 2,5%
  - Proctor & Gamble, Sara Lee, Kraft

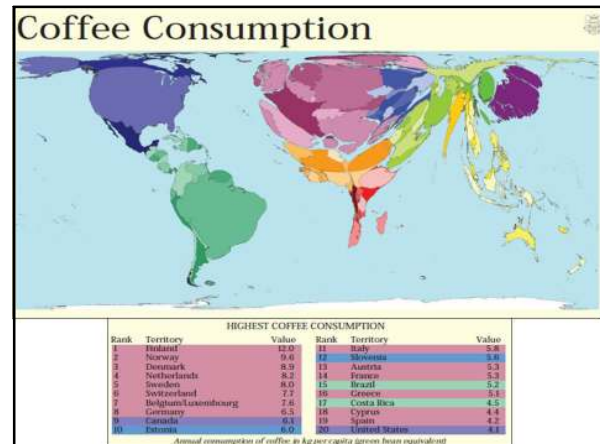
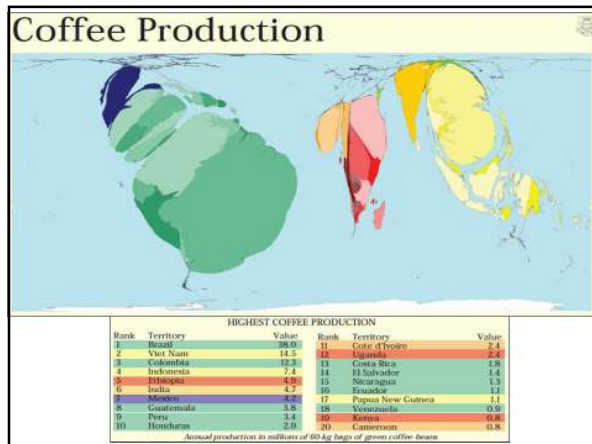
### Creating the world's leading pure-play coffee company



- EBITDA margins in the high-teens
- \$81B global coffee category
- Leading market positions in more than 2 dozen countries
- Exposure to all key emerging markets

1. As provided by D.E. Master Blenders 1/2013. Source: 2013 Euromonitor for category data.





Cik lielu atlīdzību par darbu pienākas saņemt katrā kafijas stāsta posmā?

- Audzētājs
- Uzpircējs
- Kūģniecības kompānija
- Ražotājs
- Tirgotājs

1 iepakojums ≈ 2,35 eiro

### Realitāte

- Audzētājs - 4 centi
- Uzpircējs - 7 centi
- Kūģniecības kompānija - 14 centi
- Ražotājs - 1,51 eiro
- Tirgotājs- 59 centi

Ikdienas gaitā ir daudz sarežģītu jautājumu:

Augļu, dārzeņu iegāde	<ul style="list-style-type: none"> <li>• <i>Kāpēc iegādāties vietējos / sezonālos augļus, dārzeņus?</i></li> <li>• <i>Kādas ir sekas tropisko augļu iegādei?</i></li> <li>• <i>Kādas ir sekas tropisko augļu nelietošanai ikdienā?</i></li> <li>• <i>Vai Godīgā Tirdzniecība tiešām ir godīga?</i></li> </ul>
-----------------------	---

### Godīgās tirdzniecības (fair trade) marķējumi

fokusā - sociāls un ekonomisks taisnīgums

- ražotājs saņem **godīgu samaksu** par savu preci;
- ražošanā ir ievērota **demokrātija un sociāla vienlīdzība**, stingri aizliegts bērnu darbs;
- tiek stimulēta **ražotājorganizāciju ekonomiska izaugsme** – lai ražotāji ne tikai saņemtu adekvātu samaksu par savu darbu, bet arī lai iegūtu papildu līdzekļus dzīves apstākļu uzlabošanai;
- lai ražošana notiktu saskaņā ar **nekaitīgas vides prasībām** – fokuss ir vērsts uz agroķīmijas samazinātu lietošanu, kārtīgu atkritumu apsaimniekošanu, augsnes auglības saglabāšanu, ilgtspējīgi izlietotiem ūdens resursiem, kā arī ģenētiski modificētu kultūraugu neizmantošanu.

<http://www.zalabriviba.lv/par-godigu-tirdzniecibu/>

### FLO Fairtrade

- Nodrošina godīgu atlīdzību ražotājam
- levēro vides ilgtspēju, bērnu ekspluatācijas aizliegumu un strādnieku tiesības
- Kafijas apgrozījums 88 000 t, 530 000 audzētāji 28 valstīs (2010)
- Nestlé, Tchibo**



**FAIRTRADE**  
INTERNATIONAL


<http://www.fairtrade.lv>

### UTZ Certified

- UTZ Certified** stands for sustainable farming and better opportunities for farmers, their families and our planet, enables farmers to learn better farming methods, improve working conditions, take better care of their children and environment
- "Utz Kapeh" = "good coffee" = Mayan language Quiché
- UTZ certified** dibināta 2003, sertificē kafiju, šokolādi, tēju un rooibos tēju, kopš 2014 – lielākais godīgās tirdzniecības kafijas sertificētājs
- Sara Lee, Douwe Egberts**



**Better farming  
Better future**




### Lietusmežu alianse

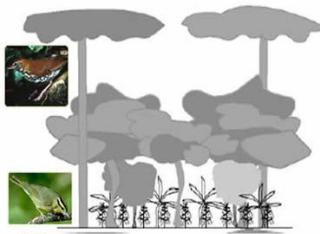
- Aizsargā ekosistēmas, cilvēkus, savvaļas dzīvniekus
- levēro ilgtspējīgas lauksaimniecības principus, aizsargā strādājošo tiesības
- Nestlé, Kraft, Tchibo**




### Putniem draudzīga kafija



Certification criteria for Bird Friendly® Coffee



Ⓢ 20% should be "tall" trees (15m and taller)

Ⓢ 60% should be "middle" trees (12m and taller)  
It must be comprised of 11 or more species


Ⓢ 20% should be "tall" trees

Ⓢ Coffee trees

Ⓢ Bird Friendly® Coffee needs to be grown organically

- Each cup of Arvid Nordquist coffee contributes to the planting of trees in deforested areas in coffee growing countries.

<http://www.arvidnordquist.com/coffee/hallbarhet/100-klimatkompenserat/>



BUY	?	AVOID
ETHICAL COMPANY INDEX	ETHICAL COMPANY INDEX	ETHICAL COMPANY INDEX
Cafédirect 96	Sainsbury's 76	Douwe Egberts 56
Cafédirect Tea 96	Illy 68	Lidl 52
Traidcraft 96	Morrison's 68	Good Earth 48
Equal Exchange 92	Waitrose 68	Nescafé 48
Yorkshire Tea 88	Lavazza 64	PG Tips 48
Clipper 88	Jacksons of 60	Tetley 48
Percol 88	Piccadilly 60	Tesco 44
Taylor's Harrogate 88	Twinings 60	ASDA 40
Ridgways 84		Carte Noir 40
Typhoo 84		Kenco 40
Red Mountain 84		Maxwell House 40
The Co-operative 84		
FFI Fair Instant 80		
Marks & Spencer 80		

\*Ethically Accredited – click company name for more information. ©Ethical Company Organisation.

### Vienas tasītes kafijas / tējas bizness

- **Kafijas spilventiņi**  
(*coffee pads*),  
**kafijastabletes** (*coffee pods*), **kafijakapsulas**  
(*coffee capsules*),
- **Tēja, kas iepakota**  
**aluminija folijas nūjiņās**  
(*stick tea*)



Gaišā puse	Tumšā puse
Ērtums, precizitāte, dažādība,...	Maciņš, veselība, vide, ...

Waste: The Dark Side of the New Coffee Craze

<http://www.eastbayexpress.com/oakland/waste-the-dark-side-of-the-new-coffee-craze/Content?oid=3687220>