

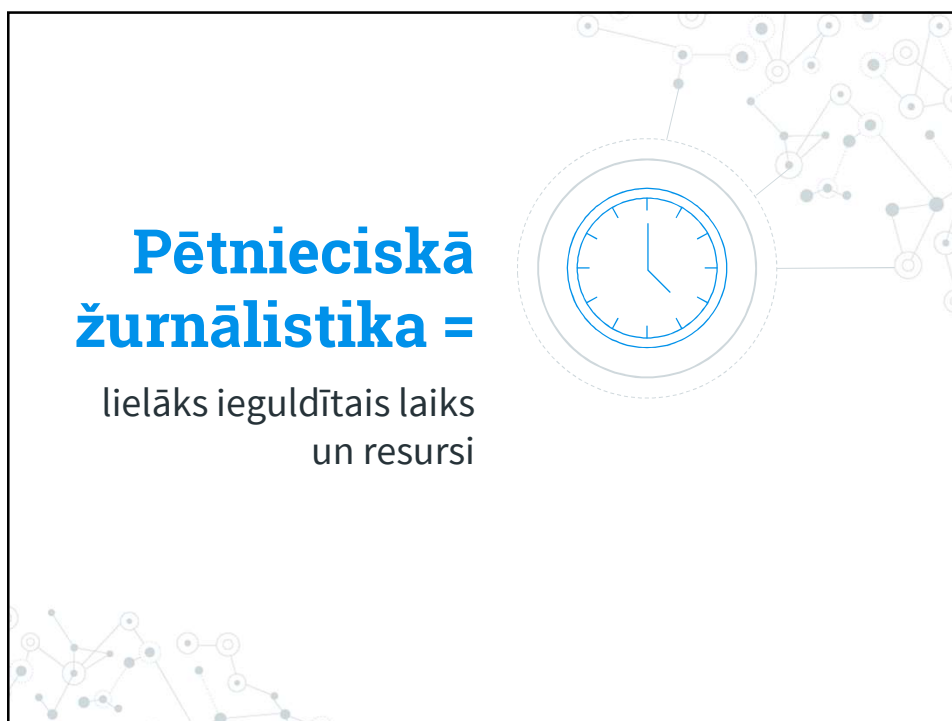


Lote Lārmane

Multimediju redaktore
Baltijas Pētnieciskās Žurnālistikas Centrs Re:Baltica
www.rebaltica.lv

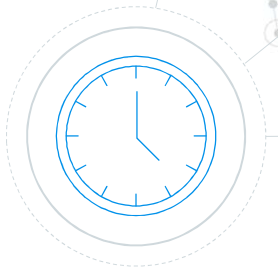


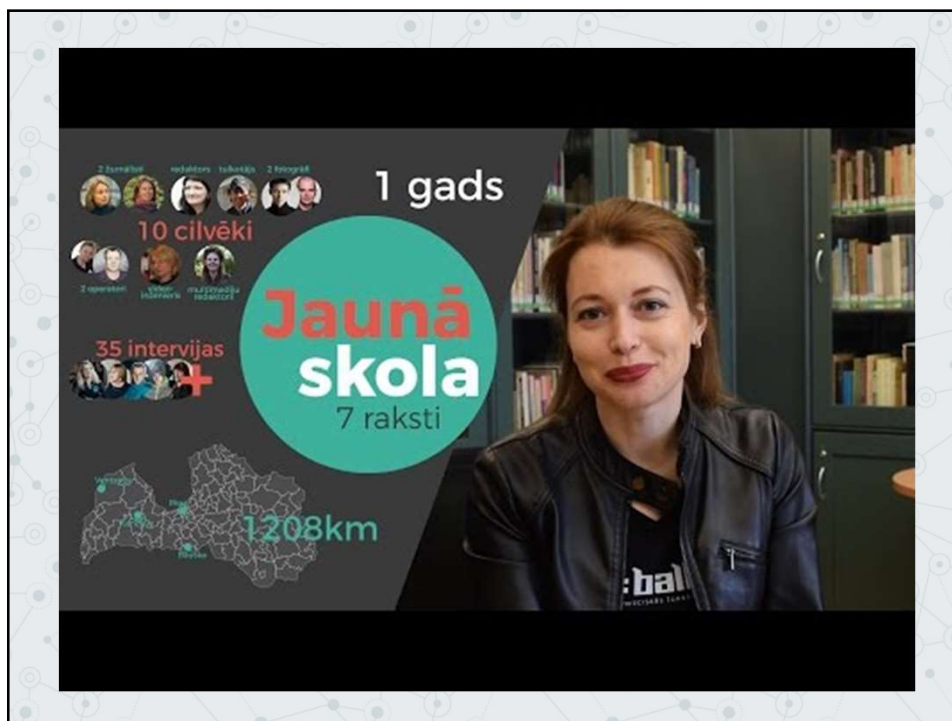
http://ej.uz/ZalaBriviba_ReB



**Pētnieciskā
žurnālistika =**

lielāks ieguldītais laiks
un resursi





Pētniecisks raksts

izpētīto datu apjoms

Zini, par ko būs stāsts...

ideālā gadījumā daļu izpēti darba veic pirms braukšanas uz svešu valsti

- zināsi, ar kādiem cilvēkiem vēlies runāt
- zināsi, kādu informāciju centies atrast
- koncentrēties uz svarīgāko pieredzi

...vai riskē nenokert isto cilvēku vai pieredzi

ievāc kontaktus visiem, ar ko runā, ja nu būs nepieciešama papildu informācija

ceri, ka viņi atbildēs





**Kas notika ar skolnieku,
kurš nodedzināja kaktusu**

stāsts par izglītības sistēmas “caurumiem”, bet
skatupunkts - viens konkrēts skolēns

Inga Sprinģe, Re:Baltica pētījums [Nevienlīdzīgā izglītība](#)



**CIK SAŅEM SKOLOTĀJS
TAVĀ NOVADĀ?**

508 631 753 876 999 1121

**Vislielākā pedagogu vidējā alga –
Mārupē, mazākā – Raunas novadā**

23 000 [ekseļa rindiņu](#) - viens “vidējais
pedagogs” katrā Latvijas novadā

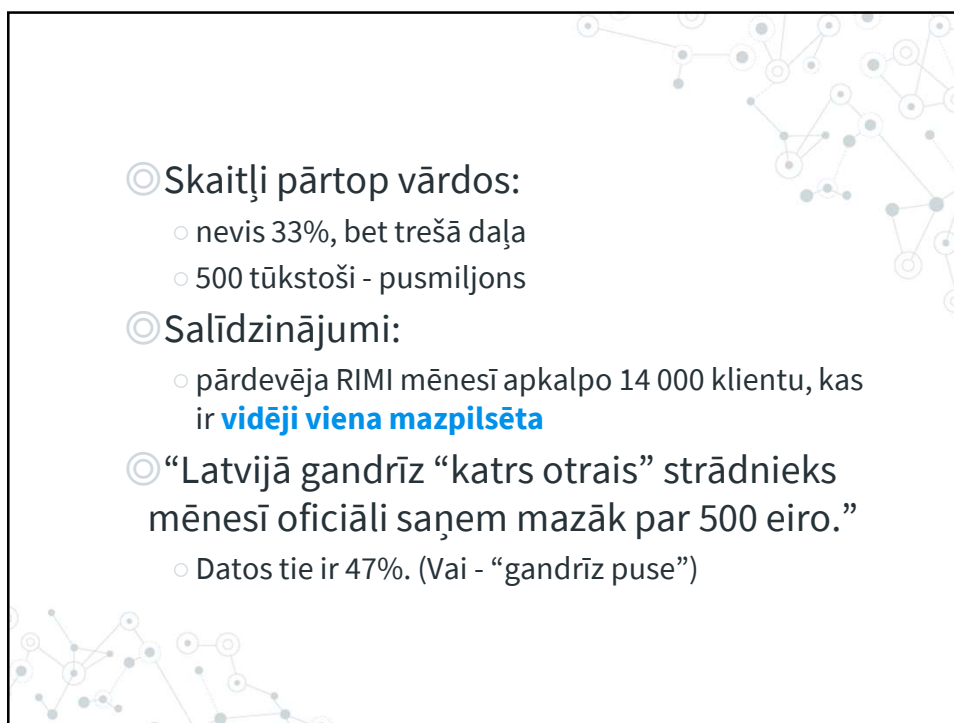
Sanita Jemberga un Lote Lārmāne, Re:Baltica pētījums [Jaunā skola](#)



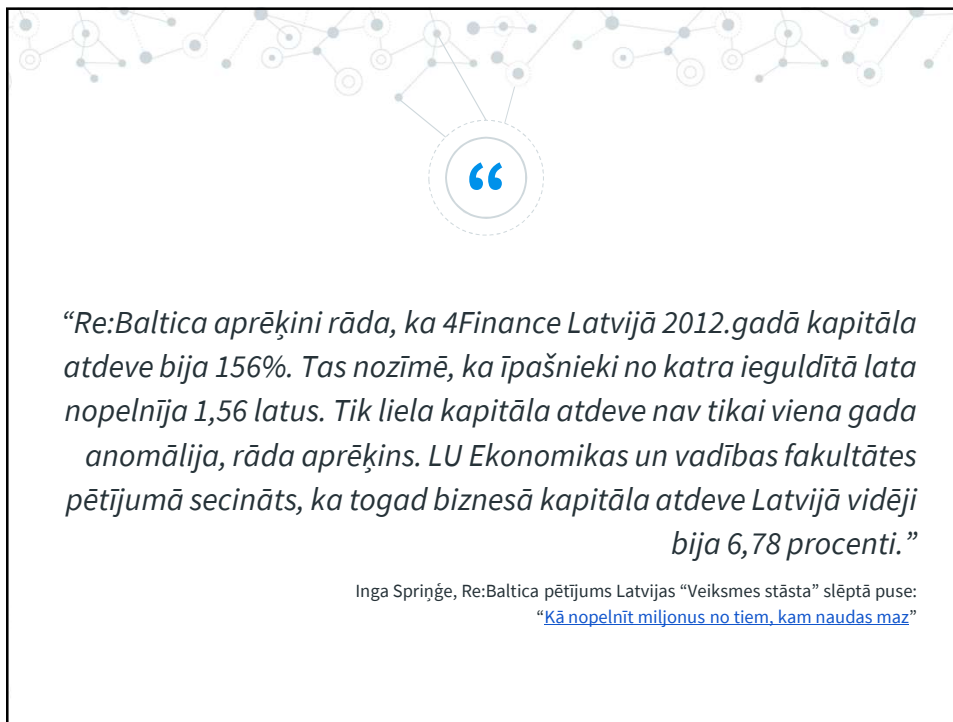
2.

Darbā ar skaitļiem - vienkārša valoda

nepazaudē lasītāju skaitļos



- ◎ Skaitļi pārņem vārdos:
 - nevis 33%, bet trešā daļa
 - 500 tūkstoši - pusmiljons
- ◎ Salīdzinājumi:
 - pārdevēja RIMI mēnesī apkalpo 14 000 klientu, kas ir **vidēji viena mazpilsēta**
- ◎ “Latvijā gandrīz “katrs otrais” strādnieks mēnesī oficiāli saņem mazāk par 500 eiro.”
 - Datus tie ir 47%. (Vai - “gandrīz puse”)



“Re:Baltica aprēķini rāda, ka 4Finance Latvijā 2012.gadā kapitāla atdeve bija 156%. Tas nozīmē, ka īpašnieki no katra ieguldītā lata nopelnīja 1,56 latus. Tik liela kapitāla atdeve nav tikai viena gada anomālija, rāda aprēķins. LU Ekonomikas un vadības fakultātes pētījumā secināts, ka togad biznesā kapitāla atdeve Latvijā vidēji bija 6,78 procenti.”

Inga Sprinģe, Re:Baltica pētījums Latvijas “Veiksmes stāsta” slēptā puse:
[“Kā nopelnīt miljonus no tiem, kam naudas maz”](#)



3.
Padari svešo *vietēju*
palīdzi lasītājam saprast, kas notiek



Lote Lārmane

Multimediju redaktore
Baltijas Pētnieciskās Žurnālistikas Centrs Re:Baltica
Rebaltica.lv

http://ej.uz/ZalaBriviba_ReB